

County Name
Board of Elections
Address Line 1
Address Line 2

NONPROFIT ORG
US POSTAGE PAID
TOWN, MD
PERMIT NO. ##

RETURN SERVICE REQUESTED

PAPELETA DE MUESTRA

Elección primaria de 2026

Vote anticipadamente:

Del 11 de junio al 18 de junio

Día de las elecciones:

Martes 23 de junio



El Día de las elecciones, usted vota en:

SiteName
AddressLine1
AddressLine2

VOTERNAME
ADDRESS LINE 1
ADDRESS LINE 2
CITY, MD #####

Junta Electoral del Condado

Guía del votante para las elecciones primarias de 2026 y papeleta de práctica

[Use this space for key messaging changes, like redistricting]

¿Cuándo voto?

- Vote anticipadamente: Del 11 al 18 de junio entre las 7:00 a. m. y las 8:00 p. m., todos los días
- Día de las elecciones: Martes 23 de junio entre las 7:00 a. m. y las 8:00 p. m.
- Solicite una papeleta por correo antes del 16 de junio

¿Qué voy a votar?

- OfficeName1
- OfficeName2
- BallotQuestionTitle1
- BallotQuestionTitle2

¿Tiene preguntas? ¡Pregúntenos!

Junta Electoral del Condado

AddressLine1

AddressLine2

BoardofElectionsWebsite.gov

Call ###-###-####

Fax ###-###-####

Junta Estatal de Elecciones

elections.maryland.gov

Llame al 1-800-222-8683

twitter.com/md_sbe

Instagram.com/md_sbe

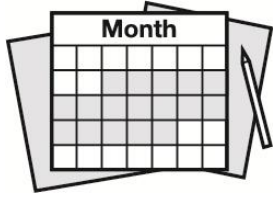
facebook.com/MarylandStateBoardofElections



Tiene 3 formas de votar

¿Se ha mudado?

Si se mudó y no cambió su dirección, puede actualizarla durante la votación anticipada. Un juez electoral lo ayudará a cambiar su dirección y le entregará la papeleta electoral para su nueva dirección.



Vote anticipadamente en persona

Puede votar anticipadamente del **11 al 18 de junio** entre las 7:00 a. m. y las 8:00 p. m., todos los días. El mejor momento para votar el día de las elecciones es entre las 10:00 a. m. y las 3:00 p. m.

Puede votar en cualquier centro de votación anticipada de su jurisdicción:

Location

AddressLine1
AddressLine2

Location

AddressLine1
AddressLine2

Location

AddressLine1
AddressLine2

Location

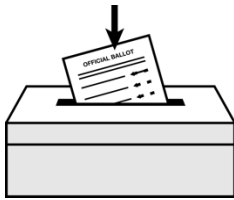
AddressLine1
AddressLine2

Location

AddressLine1
AddressLine2

Location

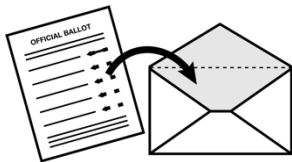
AddressLine1
AddressLine2



Vote el día de las elecciones el 23 de junio.

Las urnas están abiertas de 7:00 a. m. a 8:00 p. m. Quienes estén en la fila a las 8:00 p. m. podrán votar. El mejor momento para votar el día de las elecciones es entre las 10:00 a. m. y las 3:00 p. m.

La ubicación de su lugar de votación está en la portada de esta guía.



Votación por correo

Todos los votantes registrados pueden solicitar una papeleta por correo:

- En línea, en vote.md.gov/NeedBallot, antes de las **11:59 p. m. del 16 de junio.**
- Envíe un formulario por correo electrónico o fax antes de las **8:00 p. m. del 16 de junio.**
- Devuelva el formulario en papel en persona antes de las 8:00 p. m. del **23 de junio.**
- Si desea imprimir su papeleta desde un enlace que le enviamos por correo electrónico, los plazos son diferentes. Encuéntrelos en: vote.md.gov/MDvotes26



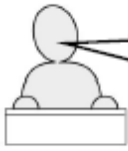
Scan me

Devuelva su papeleta de voto por correo de las siguientes maneras:

- Por correo con **matasellos fechado a más tardar el 23 de junio y recibida por su junta electoral antes de las 10:00 a. m. del 6 de julio.**

- En una urna electoral de su condado antes de las 8:00 p. m. del **23 de junio**.
- En persona, en cualquier lugar de votación o centro de votación anticipada antes de las 8:00 p. m. del **23 de junio**.
- En persona, en la oficina de la Junta Electoral antes de las 8:00 p. m. del **23 de junio**.

Cómo votar de manera presencial



¿Cómo le gustaría marcar la papeleta?

¿Con el dispositivo de marcado de papeletas o manualmente con un bolígrafo?

Quiero marcar la papeleta a mano

O

Quiero utilizar el dispositivo de marcado de papeletas

1



Obtenga la papeleta.

Un juez electoral le entregará una papeleta. Lleve la papeleta a un espacio para marcar la papeleta de manera privada.

1



Inserte la tarjeta.

Inserte la tarjeta en la máquina.

2



Marque la papeleta.

Utilice solo el bolígrafo que le proporcionaron.

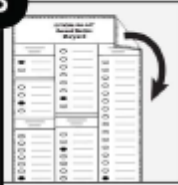
2



Seleccione las opciones.

Puede utilizar las manos, el teclado y los auriculares, o su propio dispositivo de accesibilidad.

3



Compruebe cuidadosamente la papeleta.

Si se equivoca, solicite una nueva papeleta al juez electoral.

3



Verifique las opciones que seleccionó.

Revise sus elecciones en la pantalla de resumen.

Si comete un error, puede volver atrás y hacer cambios.

Luego imprima la papeleta votada.

4



Todos deben depositar la papeleta en el escáner.

Introduzca la papeleta en el escáner.

El escáner la pondrá en una caja de seguridad.

¡Gracias por votar!



Tiene derecho a votar de forma privada e independiente.

Puede obtener más información sobre las opciones de accesibilidad en vote.md.gov/VoteAccess.

Su papeleta de práctica

Use esta papeleta de práctica para prepararse para votar. Esta no es su papeleta real, pero incluye todo lo que votará. Puede llevar esta papeleta de práctica a su centro de votación para que lo ayuden a votar.

Se trata de una papeleta de muestra, de conformidad con los artículos 8-102 y 9-214 de la ley electoral.



Votación accesible

Tiene derecho a votar de forma privada e independiente. Lea sobre las opciones de accesibilidad y más en vote.md.gov/voteaccess

Todos los centros de votación tienen un dispositivo accesible con pantalla táctil para marcar las papeletas con:

- una opción de audio que le lee la papeleta
- un enchufe universal para un dispositivo de asistencia personal, como el sistema de sorber y soplar
- letra grande
- alto contraste

¿Alguien me puede ayudar a votar?

Sí. Puede traer a alguien para que lo ayude a votar, siempre y cuando esa persona no sea:

- Su empleador ni un agente de su empleador
- Un funcionario ni un agente de su sindicato
- Un interventor ni un observador

O puede optar por la ayuda de dos jueces electorales.

La persona que lo ayude debe firmar el formulario de asistencia al votante y no puede sugerirle cómo debe votar.