

Disaster Resource List

Are you an Anne Arundel County resident or business impacted by a natural disaster?

**WE ARE
HERE TO HELP**

BUSINESS/PROFESSIONAL SUPPORT

Anne Arundel County Economic Development Corporation

Provides grants and support programs for local businesses

443-822-1252, aeadc.org/business/disaster-assistance

Anne Arundel County Workforce Development Corporation

Offering \$500 in financial support to individuals who experienced temporary or permanent loss of employment as a result of the storm.

410-424-3240, aawdc.org/idasupport

CRISIS COUNSELING

Anne Arundel Community Warmline

Available 24 hours a day, 7 days a week to assist with access to mental health, grief counseling, referrals and support

410-768-5522

aamentalhealth.org

National Disaster Distress Helpline

Available 24/7, 365 days a year to provide immediate crisis counseling for people who have experienced emotional distress related to any natural or human-caused disaster

800-985-5990

INSURANCE CLAIMS AND INFO

Maryland Insurance Administration

Offers claims process guidance, state and federal resources and disaster specific information to support residents and businesses.

1-800-492-6116

insurance.maryland.gov

FOOD ASSISTANCE

Anne Arundel County Food Bank

Provides food, nutritional supplements, medical equipment and more

410-923-4255

aafoodbank.org

FINANCIAL SUPPORT

Supplemental Nutrition Assistance

Program (SNAP) and Temporary Assistance to Needy Families (TANF):

mymdthink.maryland.gov

OLDER ADULTS AND INDIVIDUALS WITH DISABILITIES

If you are experiencing hardships and require assistance, contact this number for services and support

410-222-4257

CHILDREN & FAMILY SUPPORT

Systems of Care

Provides individualized information and support to help connect children, youth and families to appropriate community resources

800-485-0041

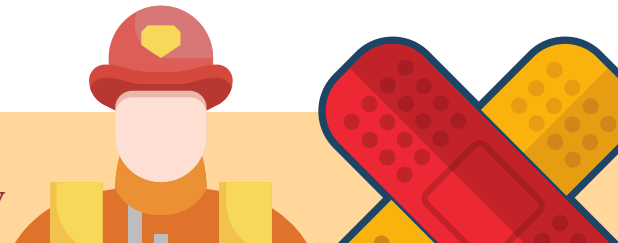
aacounty.org/services-and-programs/systems-of-care

Office of Emergency Management (OEM)

410-222-0600



Anne Arundel County Executive Stuart Pittman
To report damages visit aacounty.org/damagesurvey



Lista de Recursos Para Catástrofes

APOYO EMPRESARIAL/PROFESIONAL

Anne Arundel County Economic Development Corporation

Proporciona donaciones y programas de apoyo a las empresas locales

443-822-1252, aaedc.org/business/disaster-assistance

Anne Arundel County Workforce Development Corporation

Ofrece 500 dólares de apoyo financiero a las personas que experimentaron la pérdida temporal o permanente de su empleo como resultado de la tormenta.

410-424-3240 aawdc.org/idasupport

CONSEJERÍA EN CASO DE CRISIS

Línea de ayuda comunitaria de Anne Arundel
Disponible las 24 horas del día, los 7 días de la semana para ayudar a acceder a la salud mental, al asesoramiento en caso de duelo, a las referencias y al apoyo

410-768-5522

aamentalhealth.org

Línea Nacional de Ayuda para Catástrofes

Disponible las 24 horas del día, los 365 días del año, para ofrecer asesoramiento inmediato en caso de crisis a las personas que han sufrido una angustia emocional relacionada con cualquier catástrofe natural o provocada por el ser humano. 800-985-5990

¿Es usted un residente o una empresa del Condado de Anne Arundel afectada por una catástrofe natural? **ESTAMOS AQUÍ PARA AYUDAR**

RECLAMACIONES DE SEGUROS E INFORMACIÓN

Maryland Insurance Administration

Ofrece orientación sobre el proceso de reclamación, recursos estatales y federales e información específica sobre catástrofes para ayudar a los residentes y a las empresas.

1-800-492-6116 insurance.maryland.gov

ASISTENCIA PARA LA COMIDA

Anne Arundel County Food Bank

Proporciona alimentos, suplementos nutritivos, equipos medicinales y mucho más

410-923-4255, aafoodbank.org

APOYO ECONÓMICO

Asistencia de nutrición suplementaria

Programa (SNAP) y Asistencia Temporal para Familias Necesitadas (TANF): mymdthink.maryland.gov

ADULTOS MAYORES Y PERSONAS CON DISCAPACIDAD

Si está pasando por dificultades y necesita ayuda, póngase en contacto con este número para obtener servicios y apoyo 410-222-4257

APOYO A NIÑOS Y FAMILIAS

Systems of Care

Proporciona información y apoyo individualizados para ayudar a poner en contacto a niños, jóvenes y familias con los recursos comunitarios adecuados

800-485-0041

aacounty.org/servicesandprograms/systems-of-care

Oficina de Manejo de Emergencias (OEM)

410-222-0600



Anne Arundel County Executive Stuart Pittman
Para reportar daños visite aacounty.org/damagesurvey

